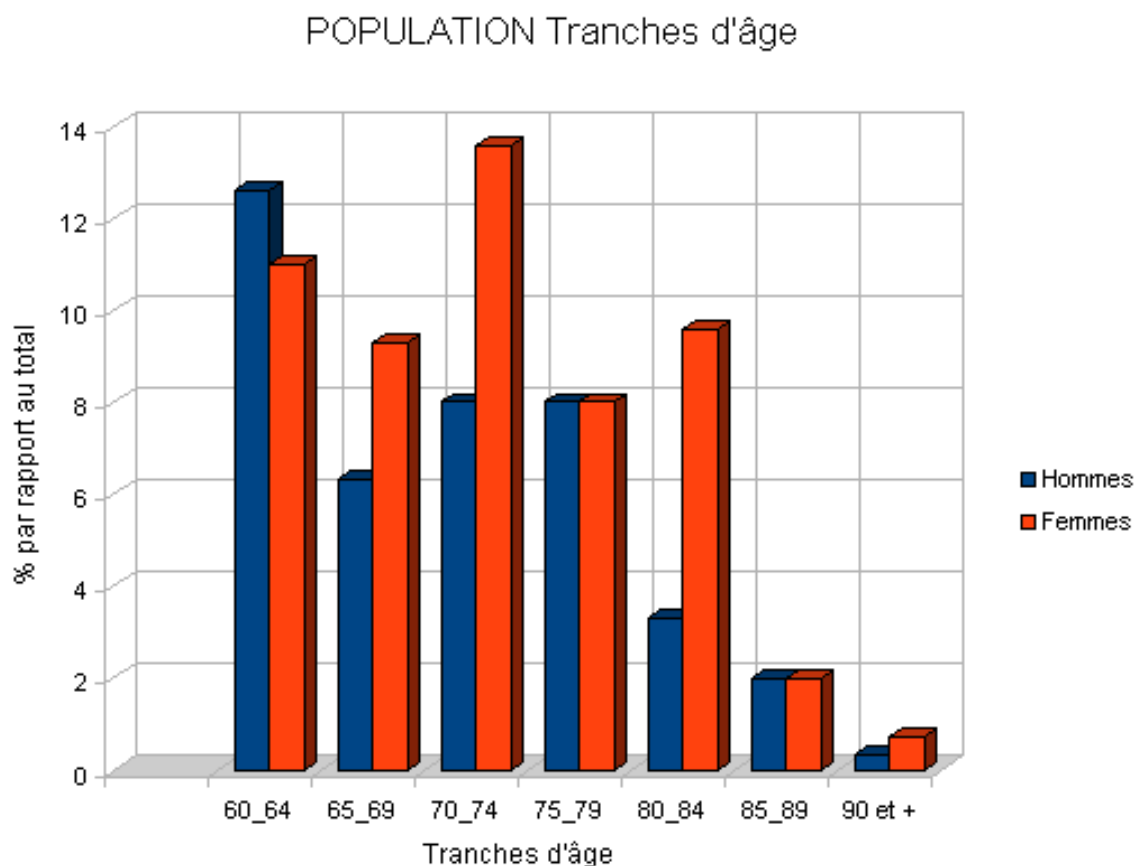


## RESULTATS de L'ENQUETE auprès des plus de 60 ans À Saint Georges sur Meuse

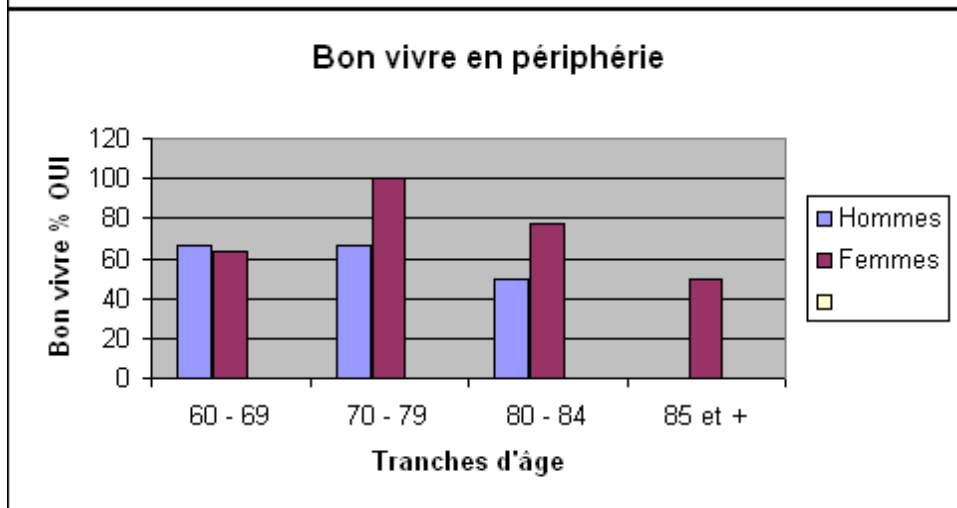
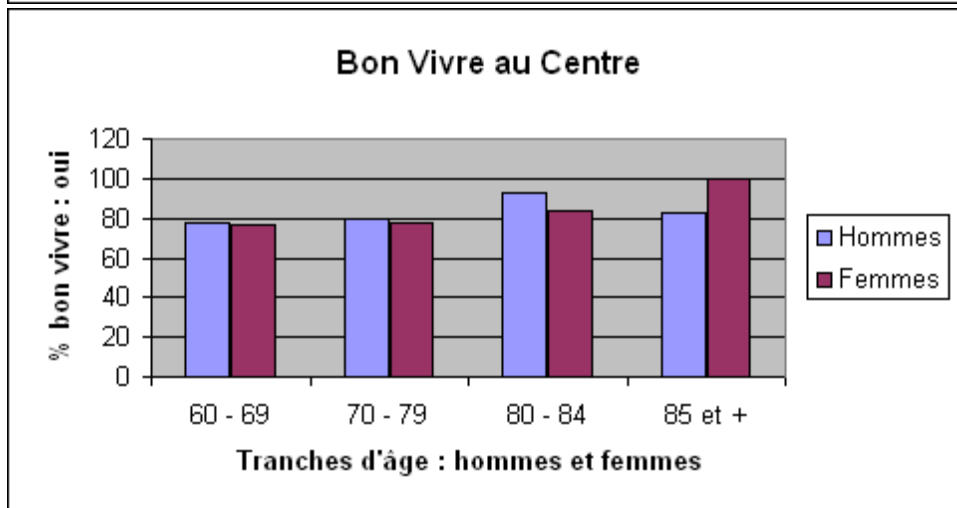
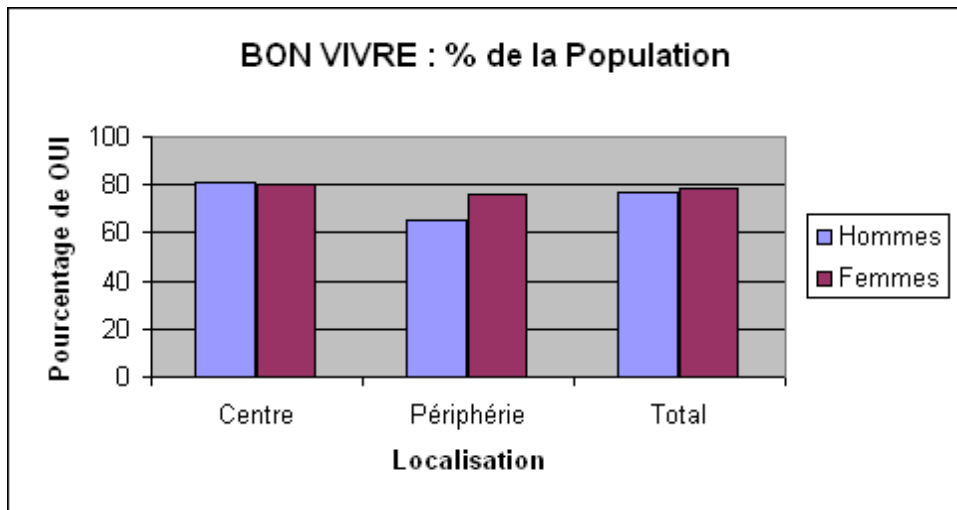
Tout d'abord il faut savoir que sur une population ,des plus de 60ans, de 1500 personnes , 300 ont répondu à cette enquête .

164 Femmes pour 136 hommes . Ces chiffres donnent une bonne représentativité à ce sondage.

Le premier graphique montre la distribution selon les tranches d'âges

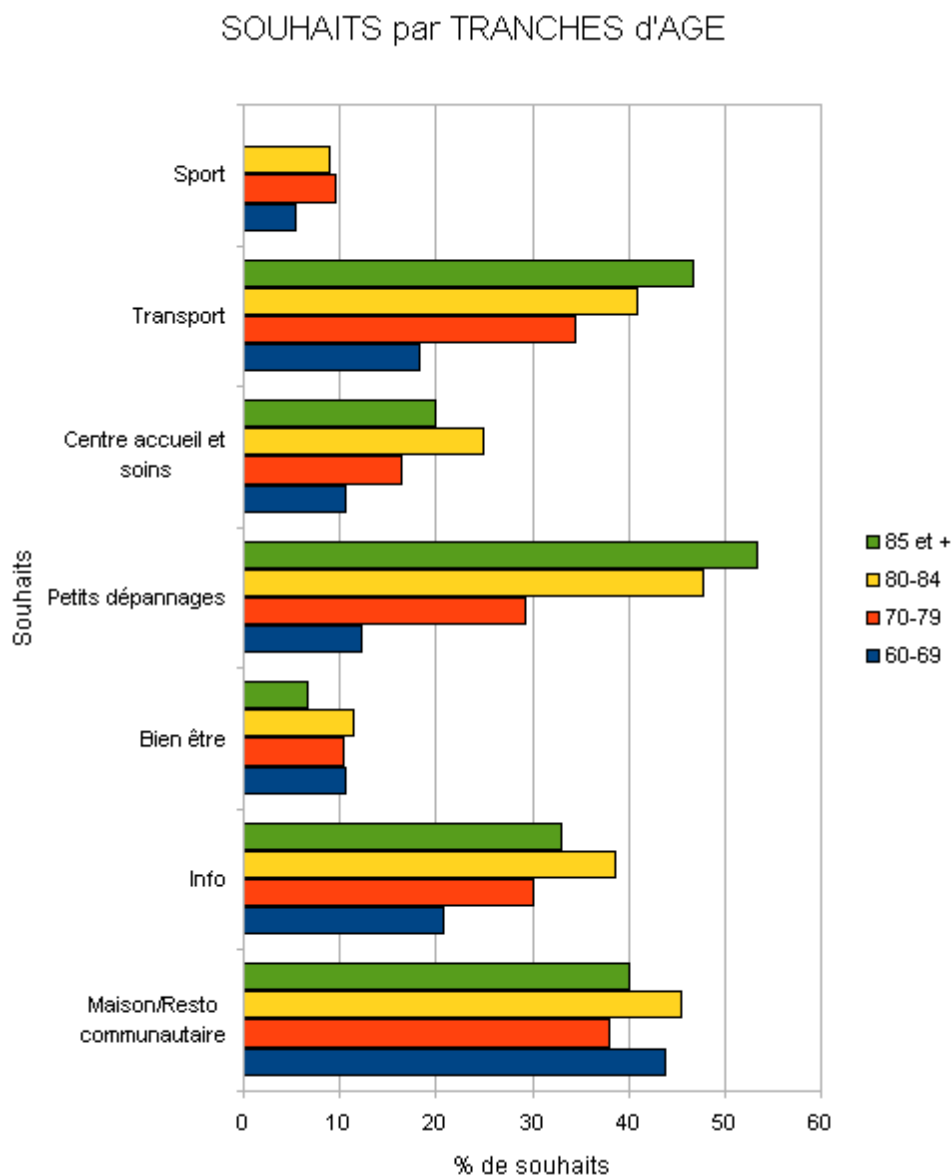


A la question du « Bon vivre », dans notre commune, les tableaux qui suivent montrent une certaine satisfaction chez nos concitoyens



Ces graphiques montrent que la vie en périphérie est plus difficile pour les personnes les plus âgées .

Cependant , aux questions des souhaits d'amélioration demandées , le graphique ci après montre clairement les voies à suivre pour rencontrer de plus près encore les besoins de nos aînés...



Les moyens de transports et l'aide au dépannage surtout chez les plus âgés

La communication par les infos et lieux de rencontre à tous les âges