



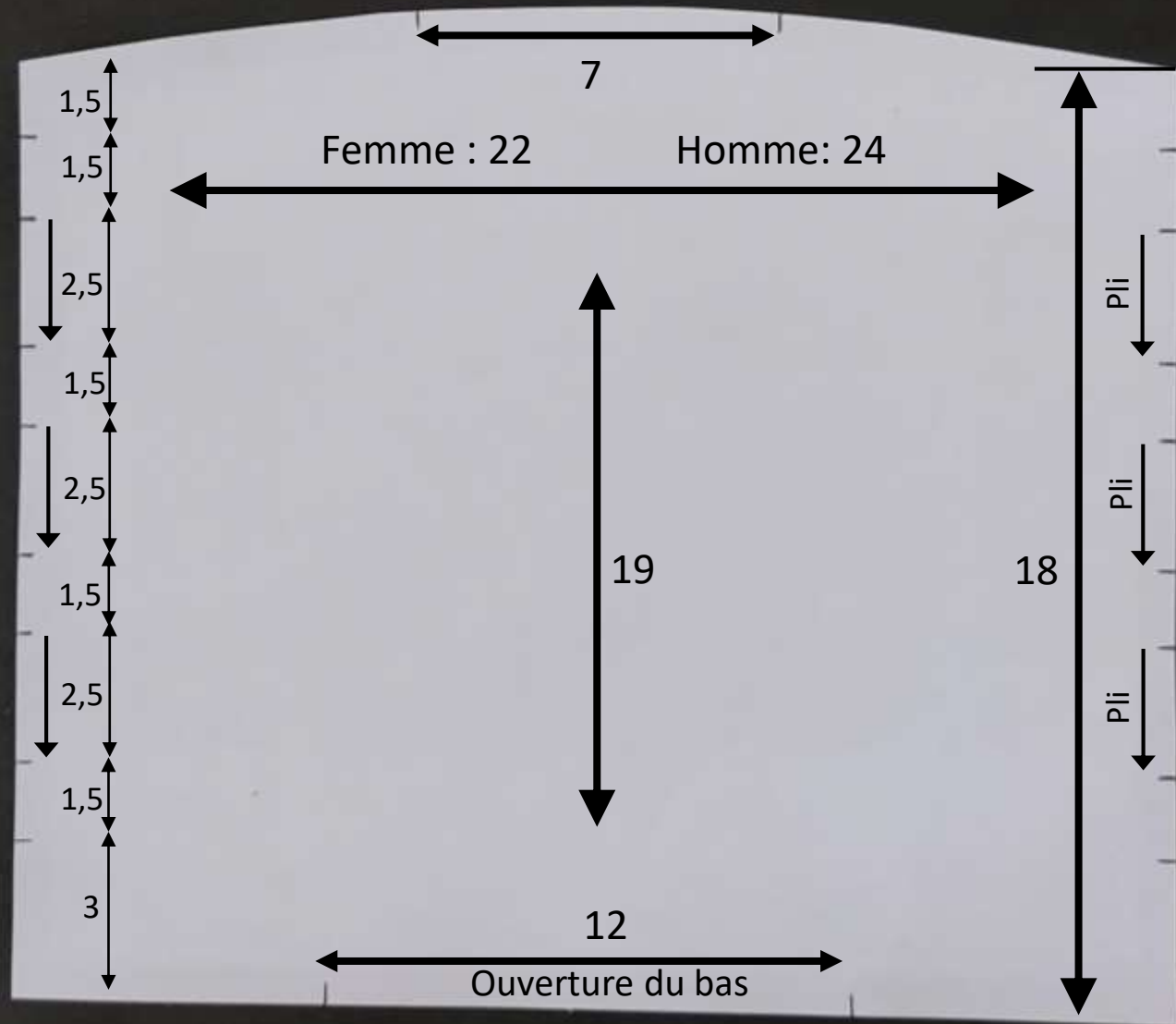
Réalisation d'un masque à 3 plis



Photo du masque fini



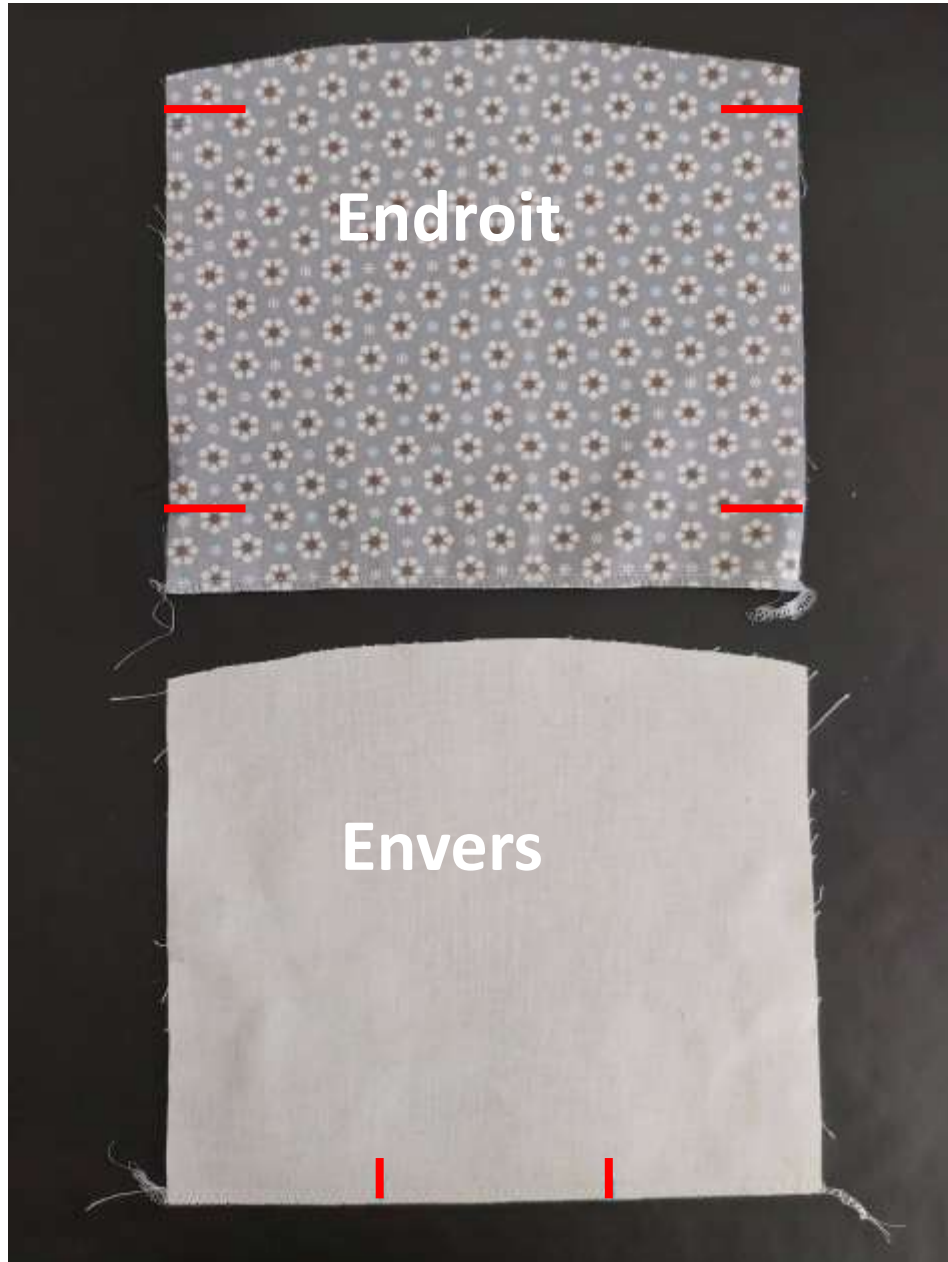
Reproduire
le patron
sur papier
ou carton



Matériel:

- 2 morceaux de tissu aux dimensions du patron
- Élastique : 2 X 16 cm
ou cordon: 4 X 40 cm
- Fil à coudre
- Fil métallique: environ 5 cm
- Épingles
- Filtre

Etape 1

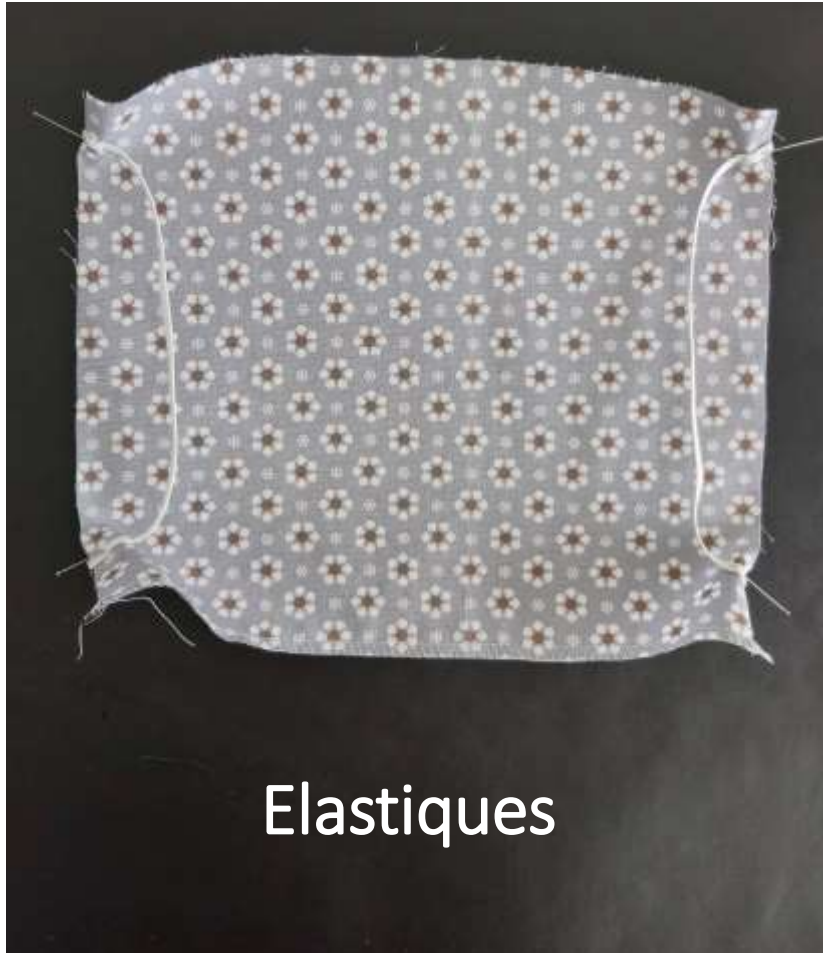


1. Découper 2 morceaux de tissu en suivant le patron.
2. Marquer sur l'endroit d'un morceau l'emplacement des élastiques (ou cordon).
3. Marquer sur l'envers l'emplacement de l'ouverture.
4. Surjeter ou surfiler (zig-zag) le bas des 2 morceaux.

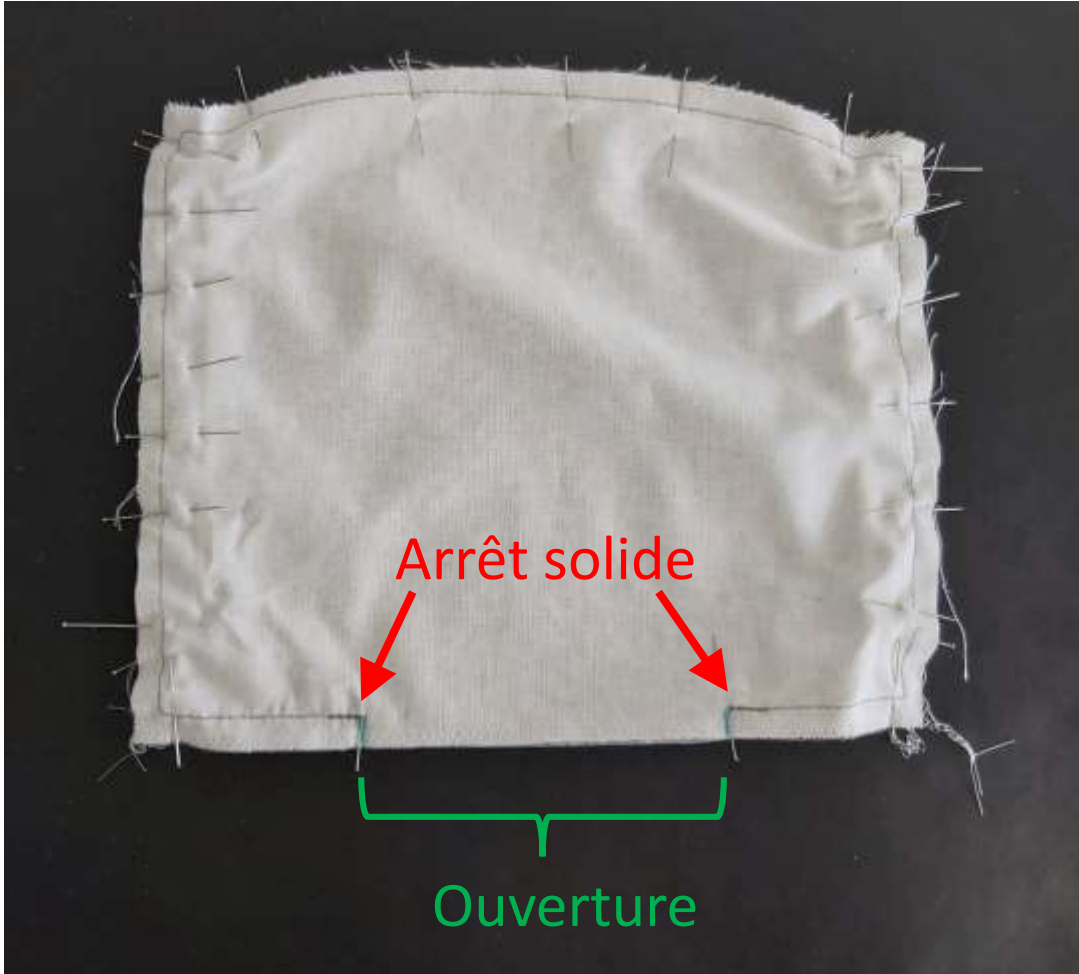
Remarque: ne pas marquer l'emplacement des plis et du pince-nez

Etape 2

Épingler les élastiques ou les cordons sur les marques en laissant dépasser les extrémités de 0,5 cm au-delà du bord du tissu.



Etape 3



1. Épingler les 2 morceaux de tissu endroit sur endroit.
Tirer sur le tissu pour le maintenir bien à plat.
2. Piquer le contour du masque à 0,7 cm du bord (largeur pied de biche) en laissant une ouverture dans le bas entre les marques.

Etape 4

Evider les angles (recouper les coins en arrondis).



Etape 5

1. Retourner le masque par l'ouverture.
2. Sortir les coins (par exemple, à l'aide d'une épingle comme sur la photo).

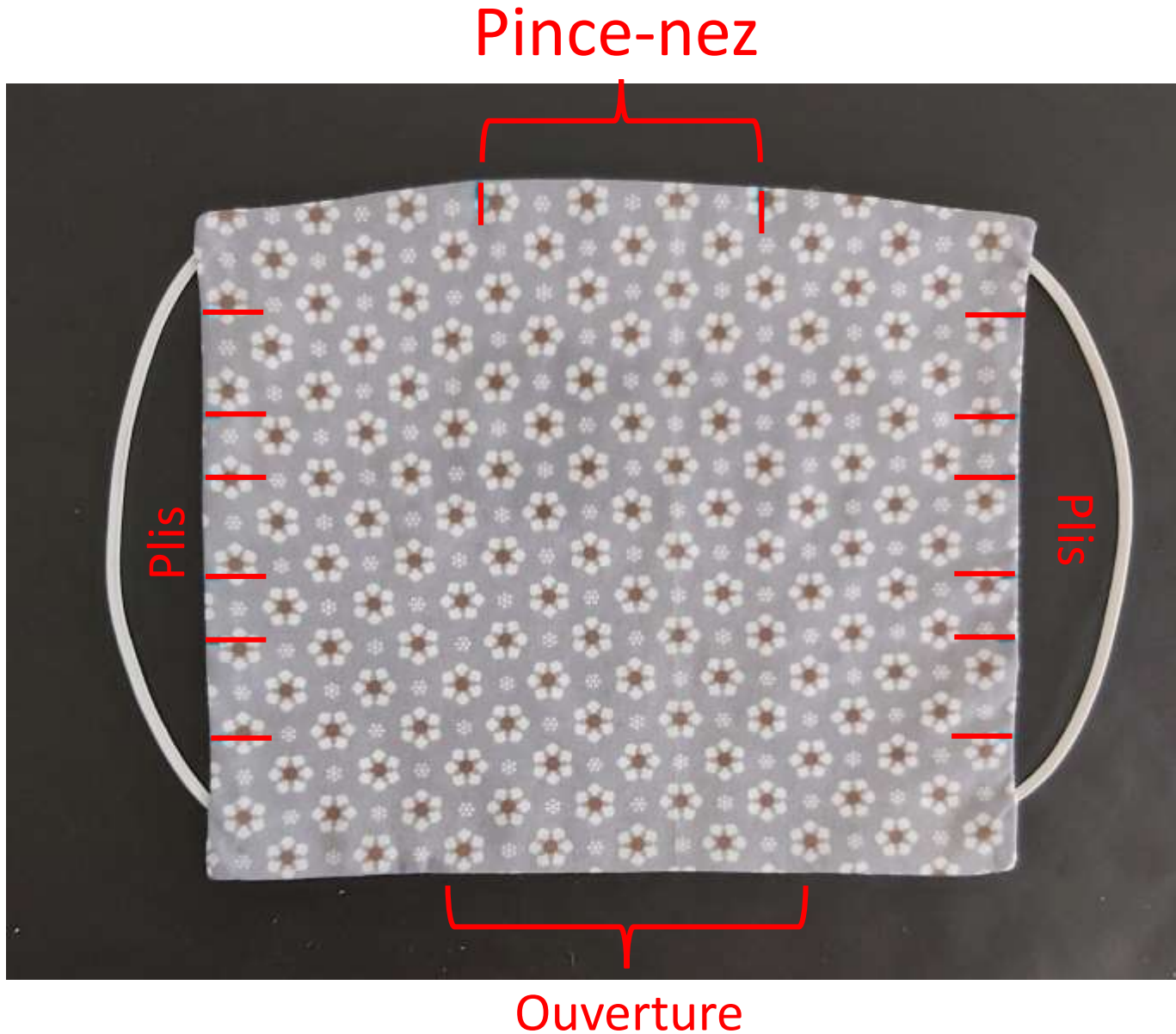


Etape 6

Repasser le masque en faisant bien ressortir les coutures.



Etape 7



A l'aide d'épingles (ou d'un marqueur pour tissu), indiquer l'emplacement des plis et du pince-nez sur la partie extérieure du masque (voir patron).

Etape 8

1. Former les plis en les maintenant à l'aide d'épingles.

Attention, les plis doivent être orientés vers le bas du masque quand on regarde la face extérieure



2. Repasser



Etape 9

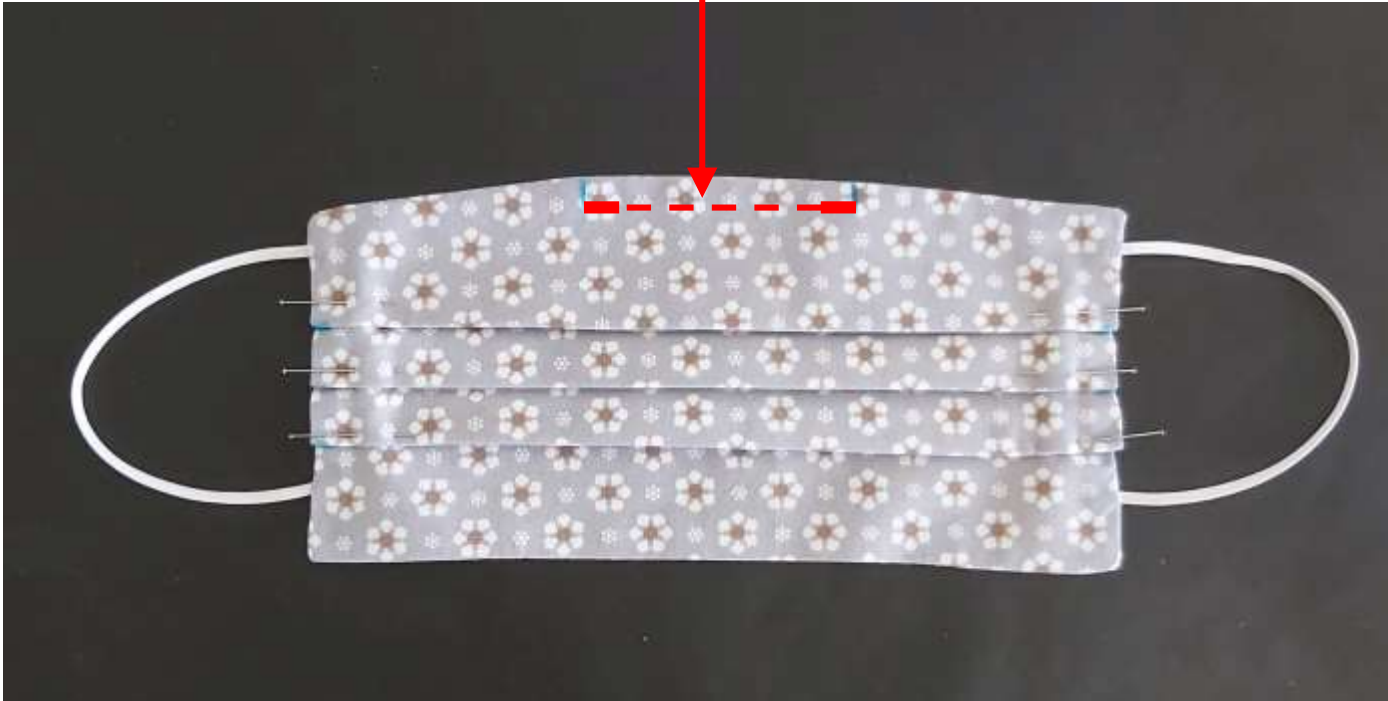


Piquer les petits cotés du masques à 0,7 cm du bord (largeur pied de biche) de manière à fixer les plis et consolider la pose des élastiques.

Pour plus de facilité, piquer toujours depuis le haut du masque vers le bas.

Etape 10

Coulisse avec arrêts solides



Former la coulisse du pince-nez en piquant à 0,7 cm du bord entre les 2 marques faites sur le haut du masque.

Par l'ouverture du bas, insérer le fil métallique dans la coulisse et insérer le filtre.